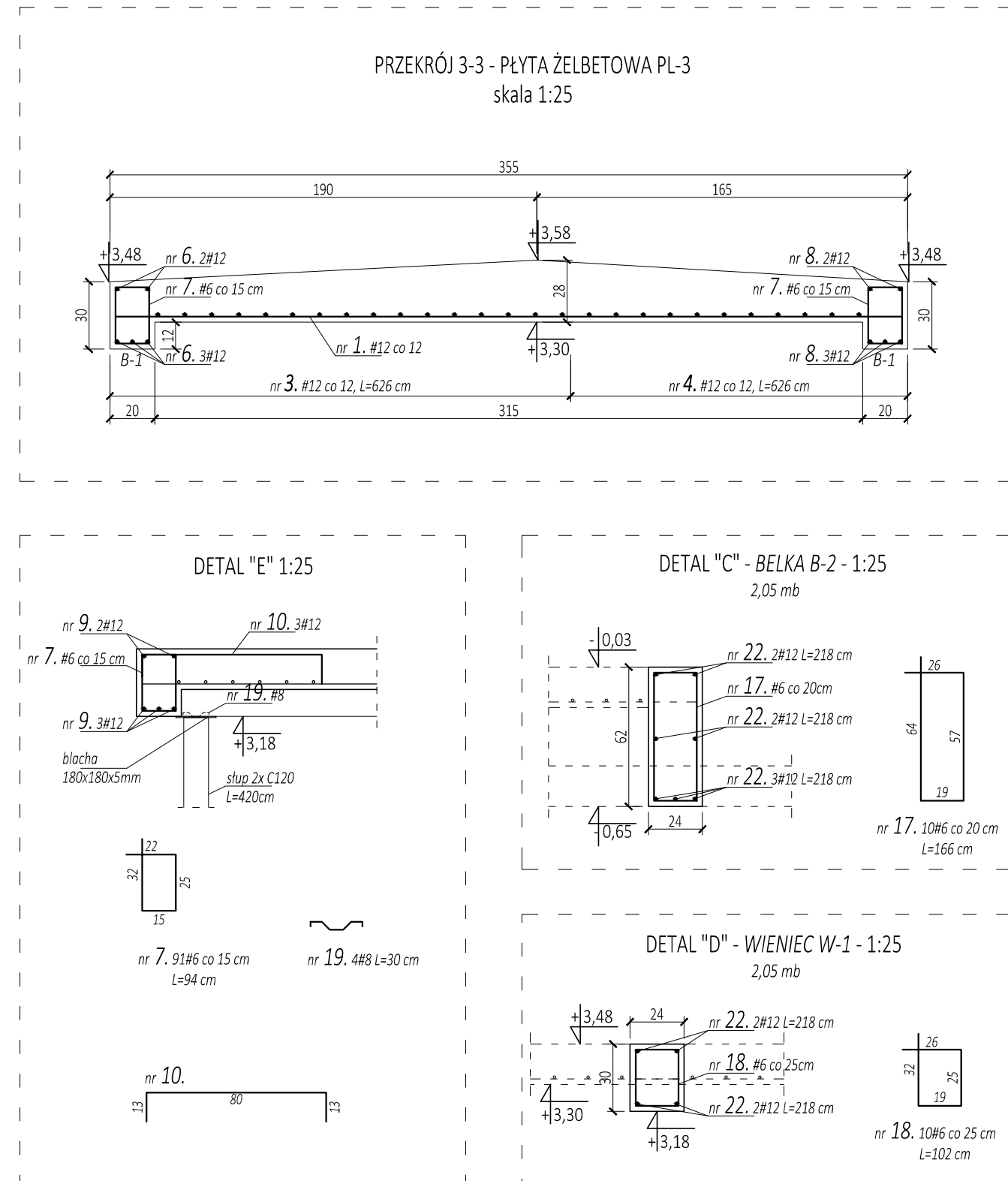
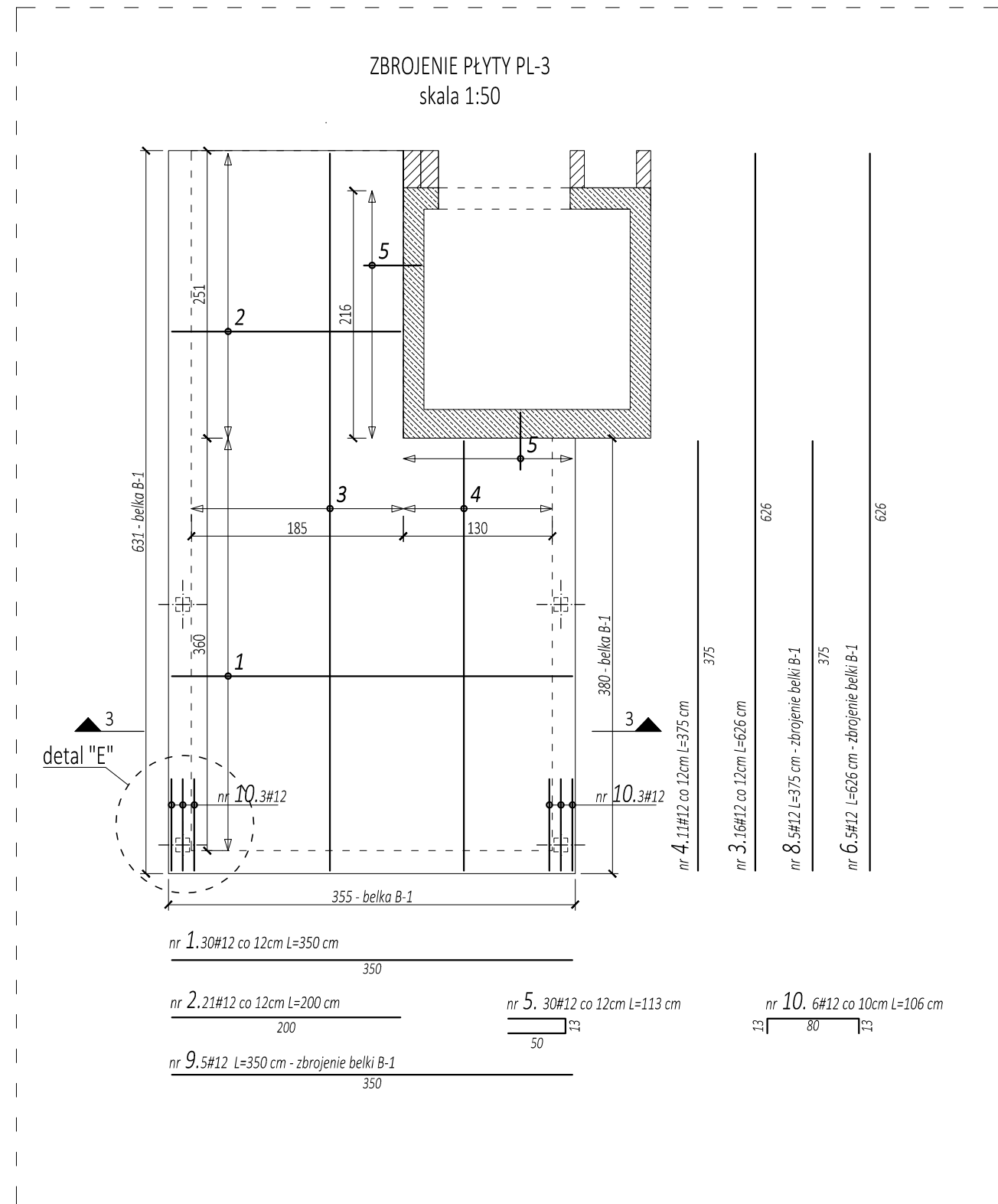
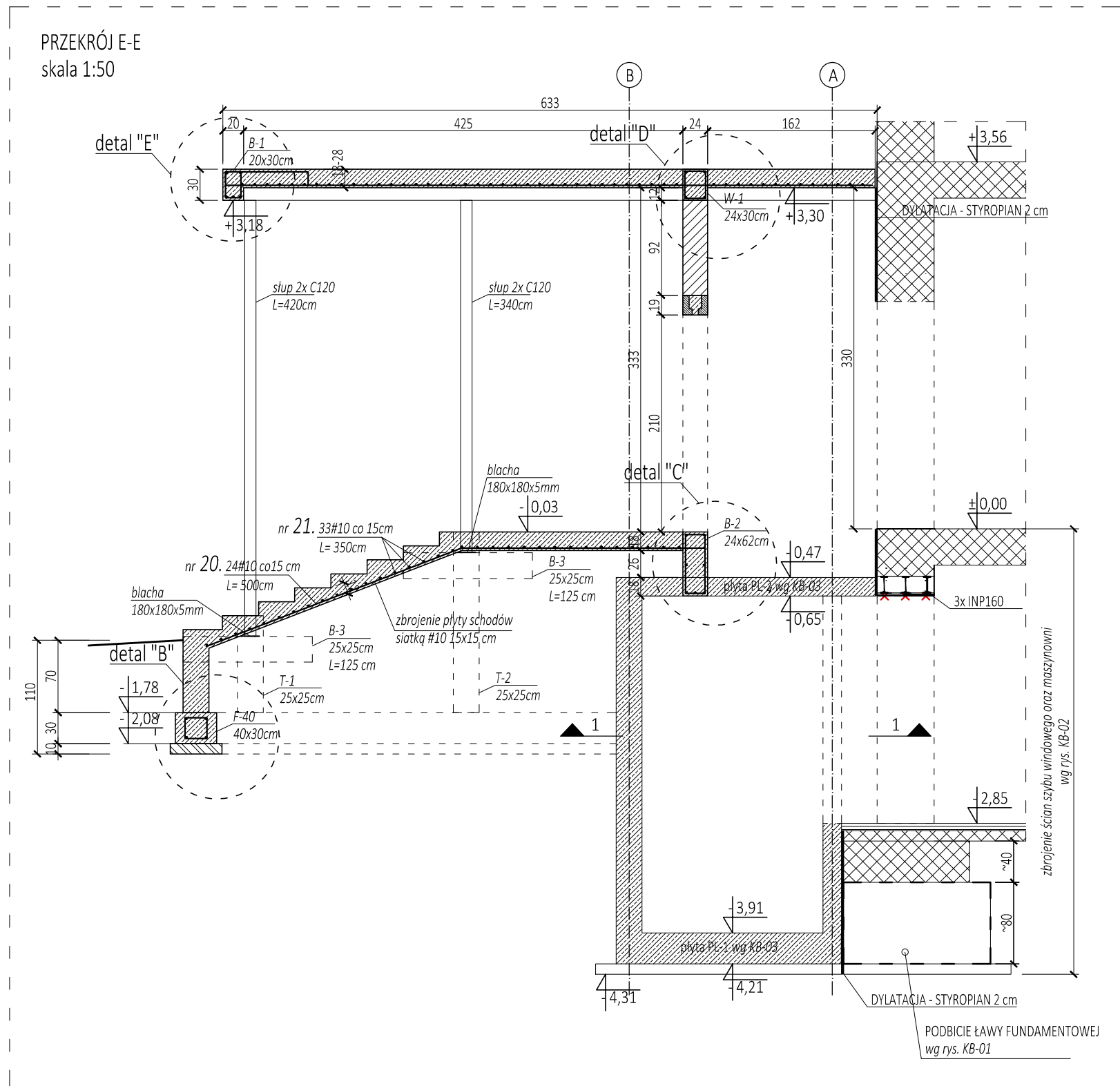


ZESTAWIENIE ZBROJENIA - PRZĘKROJE						
Nr	Ilość [szt.]	Średnica [mm]	Długość [m]	#A-IIIIN (RB500W)		
				6	8	10
1	30	12	3,50			105,0
2	21	12	2,00			42,0
3	16	12	6,26			100,2
4	11	12	3,75			41,3
5	30	12	1,13			33,9
6	5	12	6,26			31,3
7	91	6	0,94	85,5		
8	5	12	3,75			18,8
9	5	12	3,50			17,5
10	6	12	1,06			6,4
11	8	12	4,16			33,28
	4	12	3,60			14,4
12	46	6	0,96	44,2		
13	8	12	1,22			9,76
14	8	12	2,02			16,16
15	66	6	0,74	48,8		
16	16	12	1,15			18,4
17	10	6	1,66	16,6		
18	10	6	1,02	10,2		
19	4	8	0,30		1,2	
20	24	10	5,00			120,0
21	33	10	3,50			115,5
22	11	12	2,18			24,0
Suma			[mb]	205,34	1,20	235,50
Ciepłar jednostkowy			[kg/mb]	0,222	0,395	0,617
Razem			[kg]	45,59	0,47	145,30
Suma zbrojenia			[t]			0,65
Ogółem x 1,05			[t]			0,68



BETON
Chudy beton C8/10 (B10);
Beton konstrukcyjny poniżej poziomu terenu: C30/37 (B37) W10
Beton konstrukcyjny powyżej poziomu terenu: C30/37 (B37)
Klasa ekspozycji betonu: XD1/XC4/XF2
Maksymalny wymiar kruszywa 20 mm
Maksymalna zawartość chlorków 0,20%
Konsystencja S2 wg Tablicy 3 normy PN-EN 206-1

STAŁ
Stal zbrojeniowa AIII-N (RB 500 W)
Stal konstrukcyjna S235 (S135); S355 (18G2)
Kategoria korozyjności C3



MIROSLAW BURTA
ZAKŁAD USŁUGOWY
08-110 SIEDLCE, UL. GRABIAŃSKA 23

PROJEKT WYKONAWCZY ROZBUDOWY BUDYNKU POLIKLINIKI W SIEDŁCACH ZWIĄZANEJ Z BUDOWĄ NOWEGO SZYBU WINDOWEGO

SCHODY ZEWNĘTRZNE Z ZADASZENIEM (PŁYTA PL-3)

RYSEK KB-04	SKALA: 1:50/ 1:25
MIĘSCIE I DATA:	SIEDLCE, GRUDZIEŃ 2019
INWESTOR:	LOKALIZACJA:
Centralny Szpital Kliniczny MSWiA w Warszawie ul. Wolska 137, 02-507 Warszawa	działka nr ewid. 105/1, obręb 146401_1.0075, jedn. ewid. 146401_1 Siedlca, przy ul. Starowiejskiej
PROJEKTANT	
mgr inż. Anna Burtę MA/0565/PWOK/13 upr. w spec. konstrukcyjno-budowlanej do projektowania bez ograniczeń	
FAZA: PROJEKT WYKONAWCZY	BRANŻA: KONSTRUKCYJNA